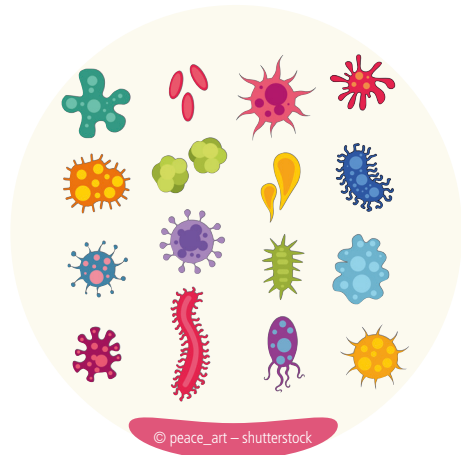


## QUEL CALENDRIER DE MISE EN ŒUVRE DU DÉFI COLLECTIF DE CRÉATION ARTISTIQUE À L'ÉCOLE ?



© peace\_art - shutterstock

### ● De septembre 2019 à janvier 2020 :

Réception par votre école du dossier de présentation du défi collectif de création artistique.  
Inscription de votre classe auprès de votre Comité départemental de la Ligue (voir encadré ci-dessous).

### ● De novembre 2019 à avril-mai 2020 :

Réalisation du projet.

### ● Avril-mai 2020 :

Remise de votre création artistique au Comité départemental de la Ligue dont vous dépendez.

### ● Mai-juin 2020 :

Présentation et étude des créations artistiques auprès de représentants de l'Éducation nationale, d'organismes de prévention et d'éducation pour la santé et de membres du Comité départemental de la Ligue.

### ● Courant juin 2020 :

Remise d'un cadeau, offert par la Ligue nationale contre le cancer, à tous les élèves ayant participé au défi collectif et, selon les capacités et disponibilités, exposition et valorisation des œuvres.

Pour améliorer ce défi collectif d'éducation à la santé, nous vous invitons à remplir le questionnaire d'évaluation qui vous sera adressé.

Le calendrier est présenté à titre indicatif et peut être sujet à des modifications, selon le comité départemental.  
Pour l'inscription de votre établissement scolaire, contactez votre comité départemental.

La Ligue contre le cancer des Alpes-Maritimes  
3, rue Alfred Mortier 06 000 NICE

Votre contact :  
Sigrid BARRACHIN, Chargée de prévention  
Email : sigrid.barrachin@ligue-cancer.net  
Tel : 04 97 20 20 44



# Microbes et compagnie

CONTRIBUTION  
AU PARCOURS ÉDUCATIF  
DE SANTÉ



DÉFI COLLECTIF  
DE CRÉATION  
ARTISTIQUE  
À L'ÉCOLE



La Ligue contre le cancer bénéficie de l'agrément national d'association éducative complémentaire de l'enseignement public, délivré par le ministère de l'Éducation nationale.

**D**ans le cadre de la mise en œuvre du parcours éducatif de santé et de la mesure 11.11 du plan cancer III «développer l'éducation à la santé en milieu scolaire», la Ligue contre le cancer et le ministère de l'Éducation nationale sont également liés par une convention de partenariat.



© Michelle McMahon

## L'éducation à la santé, une priorité de la Ligue contre le cancer et de l'Éducation nationale

L'éducation à la santé et la promotion de la santé en direction des jeunes revêtent une importance majeure pour la Ligue contre le cancer. Le défi collectif de création artistique auquel nous vous proposons de participer a pour finalité de rendre les enfants acteurs de leur apprentissage, auteurs de leurs savoirs et vecteurs d'un message positif de prévention.

## Sensibiliser le jeune public aux facteurs de risque du cancer

L'objectif général du concours est de sensibiliser les élèves à l'adoption de comportements favorables à leur santé.

Des thèmes en lien avec la prévention du cancer sont régulièrement traités, à raison d'un sujet par année scolaire :

- 🏃 promotion de l'activité physique;
- 🕶️ prévention des risques solaires;
- 🌙 importance du sommeil pour la santé;
- 🌍 sensibilisation à la protection de l'environnement;
- etc.

Ce défi collectif de création artistique, en s'inscrivant dans le projet d'établissement, contribue au Parcours éducatif de santé dès la maternelle. Intervenir dès le plus jeune âge sur les questions de promotion de la santé participe à la réduction des inégalités.

## Un projet ludique, participatif et éducatif

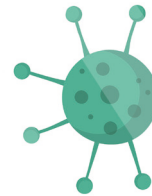
La création artistique collective renforce la motivation et constitue un excellent support pour la transmission et l'assimilation de savoirs, de savoir-faire et de savoir-être. Ce défi permet de mettre en œuvre un projet ludique, créatif, participatif et éducatif.

Il est aussi l'occasion pour votre établissement scolaire de réfléchir à la mise en place d'un environnement favorable en lien avec le thème proposé pour l'année scolaire.

## À qui s'adresse le défi collectif de création artistique à l'école ?

Le défi est ouvert à toutes les classes des écoles publiques et privées, réparties selon trois cycles :

- cycle 1 : maternelle;
- cycle 2 : CP, CE1 et CE2;
- cycle 3 : CM1, CM2 et 6<sup>e</sup>.



Ce défi permettra, à travers une approche expérimentale, **d'accompagner les élèves dans la découverte des microbes, virus et bactéries, et de permettre la compréhension de leurs mécanismes de transmission, afin de protéger leur santé et celle des autres.**

Ils pourront notamment réfléchir et aborder en classe :

- les représentations concernant la transmission des virus et bactéries, et la vaccination;
- l'existence du monde des invisibles et des micro-organismes;
- le rôle, fonctionnement et cohabitation des bonnes et mauvaises bactéries;

## Comment réaliser le projet ?

Le défi comporte deux étapes :

- apporter aux élèves des notions sur la santé (le Comité départemental de la Ligue vous propose les outils et/ou les références nécessaires);
- amener les enfants à concevoir et réaliser une œuvre artistique collective, illustrant le thème du défi.

Nous vous recommandons donc d'intégrer dans vos séquences de classe :

- des activités permettant la **découverte** et la **compréhension** du **thème de santé traité**;
- des activités liées à la **création artistique collective**.

## Les objectifs du défi éducatif de santé

- les différents modes de transmissions des microbes, virus et bactéries;
- les conséquences des virus sur la santé et notamment sur l'apparition des cancers;
- la perception du risque de contamination;
- les bonnes habitudes d'hygiène et de prévention des infections et maladies;
- l'impact d'une mauvaise hygiène sur l'environnement social (apparition des épidémies...);
- l'histoire des épidémies et de la découverte de la vaccination par Louis Pasteur;
- l'apport de la vaccination pour la santé individuelle et collective;
- les antibiotiques et l'antibiorésistance;
- le développement de l'esprit critique en travaillant sur les *fake news*.