

Mercredi enseignant
Musée des Beaux Arts Jules Chéret
mercredi 5 février de 14h à 15h30

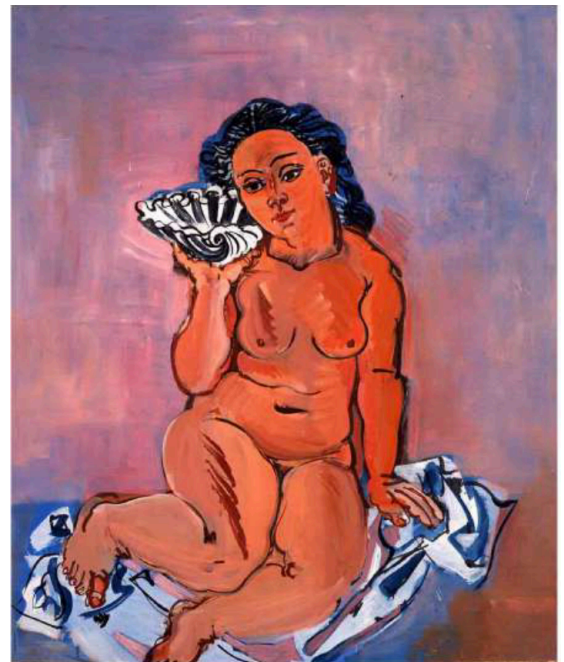
Raoul Dufy **« Le miracle de l'imagination »**

L'exposition :

Raoul Dufy (1877-1953) est aujourd'hui connu pour sa palette aux couleurs vives et la gaité de ses sujets, dont est bannie toute forme de doute ou d'inquiétude.

Cette exposition invite à découvrir son cheminement artistique, depuis la révélation de *Luxe, Calme et Volupté* d'Henri Matisse, où la nécessité de faire advenir le « miracle de l'imagination » lui apparaît pleinement, jusqu'à l'élaboration de sa touche en regard de celle de Paul Cézanne et enfin l'épanouissement de son langage pictural propre dans son atelier de Vence.

Son style singulier se déploie au fil du parcours de l'exposition dans les paysages de Normandie et de Provence, le motif de l'atelier, les vues de ports et les baigneuses ou encore la musicalité des fêtes et des réceptions. Et si le Normand est avant tout un peintre, il cherche aussi très tôt à transposer les motifs récurrents de son imaginaire dans l'illustration d'ouvrages, la création textile ou encore la céramique. Ce projet est l'occasion de redécouvrir la richesse de la collection Dufy du musée des Beaux-Arts, que l'on doit principalement à la générosité de l'épouse de l'artiste, la Niçoise Eugénie Brisson.



Pour en savoir plus :

Le site internet du Musée: <https://www.musee-beaux-arts-nice.org/>

Page consacrée à l'exposition : <https://www.musee-beaux-arts-nice.org/agenda/raoul-dufy-le-miracle-de-limagination/20241213-1100/>

Sélection d'œuvres commentées de l'exposition : <https://www.musee-beaux-arts-nice.org/le-musee/collection/commentaire-doeuvres-raoul-dufy-le-miracle-de-limagination/>

Modalités d'inscription :

La visite est limitée à 25 enseignants. Les demandes sont à faire parvenir à Mme Julie Valladier, médiatrice culturelle du Musée Chéret : julie.valladier@ville-nice.fr

Déroulement :

1 h de visite suivi d'un temps d'échange.

Informations pratiques

Adresse : 33 avenue des Baumettes, 06000 Nice.
Accès Tramway Ligne 2 : arrêt CUM.