

# OFF- RES



## PÉDAGOGIQUES

MATERNELLES / ÉLÉMENTAIRES



# 2025

 **MUSÉE NATIONAL DU SPORT**

[www.museedusport.fr](http://www.museedusport.fr)

# Sommaire

## **P.3 - LE MUSÉE NATIONAL DU SPORT**

P.3 - Présentation

P.3 - Les « Bienfaits du sport »

P.4 - Les espaces

P.5 - Les formules

---

## **P. 6 - OFFRES EXPOSITION PERMANENTE**

P.7 - Offres exposition permanente | Maternelles + CP

P.8 - Offres exposition permanente | Elémentaires

## **P. 9 - OFFRES EXPOSITION TEMPORAIRE**

P.10 - Présentation de l'expositon « Sport & Cinéma »

P.11 - Offres exposition « Sport & Cinéma » | Maternelles + CP

P.12 - Offres exposition « Sport & Cinéma » | Elémentaires

## **P. 13 - OFFRES SPORT & OCÉAN**

P.14 - Les offres « Sports & Océan » | Maternelles + CP

P.15 - Les offres « Sports & Océan » | Elémentaires

## **P. 16 - OFFRE ALLIANZ RIVIERA**

P.17 - Offre stade Allianz Riviera | Maternelles + Elémentaires

P.18 - Offre couplée avec la Micro-Folie 06

P.19 - Récapitulatif des ateliers par cycle scolaire

P.20 - Projets scolaires 2025

P.18 - Le Musée National du Sport dans ta classe !

---

## **P. 25 - INFORMATIONS PRATIQUES**

P.26 - Formations des enseignants / Fidélité

P.27 - Horaires, tarifs et informations groupes

P.28 - Contacts

# Le Musée National du Sport



Scannez et visualisez les nouveautés du Musée National du Sport



**Véritable musée de société, le Musée National du Sport est le seul lieu de mémoire, de conservation et de promotion du fait sportif en France.**

Situé à Paris jusqu'en 2013, le musée a depuis posé ses valises à Nice en plein cœur du Stade Allianz Riviera. Dans une architecture imaginée par Jean-Michel Wilmotte, sa scénographie dynamique offre une immersion ludique et interactive au cœur du monde sportif.

**Le Musée National du Sport conserve plus de 45 000 objets et 400 000 documents qui constituent l'une des plus grandes collections de sport au monde.**

Grâce à une muséographie immersive, le Musée National du Sport fait vivre et revivre, au plus près des champions, les grandes émotions qui ont marqué nos mémoires. Objets historiques, œuvres d'art et dispositifs interactifs, racontent l'histoire sportive de l'Antiquité jusqu'à nos jours.

## Bienfaits du sport

**Dans la dynamique des Jeux Olympiques et Paralympiques de Paris 2024, la promotion de l'Activité Physique et Sportive a été déclarée Grande Cause Nationale 2024 suivie de la Santé Mentale en 2025.**



## LES BIENFAITS DU SPORT

Dans cet élan, le Musée National du Sport a conçu un nouveau parcours au sein de son exposition permanente et sur ses espaces extérieurs afin de mettre en lumière les valeurs positives du sport sur la santé et les comportements sociaux et individuels.

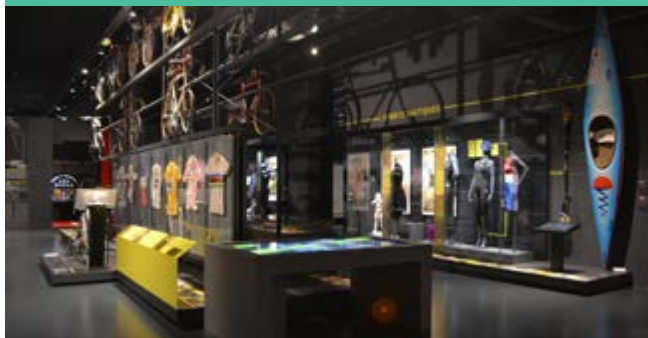
➔ Des ateliers spécifiques sont intégrés à l'offre pédagogique afin de transmettre les bénéfices du sport et les bonnes pratiques à adopter au quotidien et notamment en classe.

**Retrouvez les ateliers autour des bienfaits du sport**



# Les espaces

## L'EXPOSITION PERMANENTE



L'exposition permanente se compose de 4 espaces thématiques : Les sports individuels, les sports de duel/combat, les sports collectifs et les sports d'aventure. Au fil d'un parcours innovant et interactif, plongez dans l'histoire du sport et ressentez l'émotion de l'effort, du partage et de la victoire.

## LES EXPOSITIONS TEMPORAIRES



Le Musée National du Sport accueille deux fois par an des expositions temporaires dans un espace modulable de plus de 500 m<sup>2</sup>.

Chaque exposition est l'occasion de découvrir de nouvelles thématiques, richement illustrées par les collections et complétées par des dispositifs de médiation, accessibles à tous les publics.

## LES ATELIERS PÉDAGOGIQUES



Les ateliers *Alice Milliat* et *Pierre de Coubertin* accueillent les activités proposées en complément des visites. Ces deux salles pédagogiques peuvent se transformer en un seul grand espace pouvant accueillir jusqu'à 80 élèves, grâce à une cloison amovible.

## LE STADE ALLIANZ RIVIERA



Le Musée National du Sport est situé en plein-cœur du stade Allianz Riviera. Respectueux de l'environnement, le stade de Nice dévoile mille ingéniosités architecturales pour répondre aux exigences de l'accueil des plus grandes compétitions sportives, tout en respectant les principes de développement durable.



## LES EXTERIEURS

Certaines activités peuvent également être organisées en extérieur devant le musée ou sur le parvis du stade Allianz Riviera.

# Les formules

Chacune des offres proposées peut s'adapter à l'une de ces 3 formules.

## FORMULE 2h

**Visite du musée  
+ atelier au choix**

**Tarif : 6 €** par élève

## FORMULE 3h

**Visite du musée  
+ atelier au choix  
+ Allianz Riviera**

**Tarif : 13 €** par élève

## FORMULE 4h

**Visite du musée  
+ 2 ateliers au choix  
+ Allianz Riviera\***

**Tarif : 17,50 €** par élève

### LES VISITES

→ Toutes les visites incluses dans les formules sont menées par un médiateur culturel qui s'adapte au niveau scolaire des élèves et notamment des plus petits. Les visites sont proposées au sein du parcours permanent ou de l'exposition temporaire en cours.

### LES ATELIERS

→ Les ateliers proposés dans les formules sont associés au parcours permanent ou à l'exposition temporaire en cours. Ils permettent de compléter la visite par une pratique sportive ou créative et sont menés par un médiateur culturel.

### LE STADE ALLIANZ RIVIERA

→ La visite du stade Allianz Riviera incluse dans les formules 3h et 4h est menée par un médiateur culturel. Les élèves parcourent les coulisses et abordent différentes thématiques comme le collectif et le développement durable.

### LES TOUT-PETITS

→ Le Musée National du Sport accueille les scolaires à partir de la petite section. Un accueil spécifique leur est dédié et des temps de repos ou sieste peuvent être organisés sur demande.

### LES ÉLÈVES EN SITUATION DE HANDICAP



→ Des visites et des ateliers peuvent être spécifiquement adaptés aux élèves en situation de handicap. Le projet est à construire en amont avec le médiateur culturel dédié : [lisa.sclavo@museedusport.fr](mailto:lisa.sclavo@museedusport.fr)

### PAUSE DÉJEUNER

→ Le Musée National du Sport ne possède pas de lieu dédié à l'accueil des groupes durant la pause déjeuner. En revanche, un espace ombragé sur le parvis du stade Allianz Riviera est facilement accessible aux classes ainsi que le parc de l'Eco-Vallée à seulement une station de tramway du musée.

1

OFFRES

**Exposition permanente**

---



## LES VISITES ACTIVES | Durée : 1h

### → VISITE DÉCOUVERTE

#### 1. LA JOURNÉE DE M. & MME BISCOTTO

Visite contée et en mouvement autour des aventures du couple Biscotto, des sportifs pas comme les autres ! La visite prend la forme d'un éveil corporel pour bouger tout en découvrant l'exposition permanente du musée.

### → VISITE BIENFAITS DU SPORT

#### 2. LE PARCOURS SANTÉ DE M. & MME BISCOTTO

Cette découverte active des collections permanentes du musée permet aux plus petits de comprendre l'importance du sport pour rester en bonne santé. Sommeil, nutrition et activités sont au programme du parcours santé de M. & Mme Biscotto.

## LES ATELIERS PÉDAGOGIQUES | Durée : 1h

### → ATELIER DÉCOUVERTE



#### 1. STOP LA BAGARRE !

Faire la bagarre à la récré ? Mais pourquoi faire ? Cet atelier autour des émotions et de la gestion de la frustration, permet aux élèves de découvrir une pratique sportive encadrée, répondant à des règles bien particulières.

#### COMPÉTENCES PÉDAGOGIQUES :

- Apprendre à entretenir sa santé par une activité physique régulière.
- L'élève s'exprime par des activités, physiques, sportives ou artistiques, impliquant le corps. Il apprend ainsi le contrôle et la maîtrise de soi.

### → ATELIER SPORT/SANTÉ



#### 2. J'PEUX PAS, J'AI SPORT !

Cet atelier s'inscrit au cœur de l'opération « Bouge 30 min chaque jour ». Les élèves découvrent, à l'aide de la mallette Jeux, Art et Sport, des petits exercices physiques et ludiques adaptés aux plus jeunes (à reproduire facilement en classe), inspirés par les collections du Musée National du Sport.

#### COMPÉTENCES PÉDAGOGIQUES :

- Développer les habiletés motrices et leur équilibre.
- Explorer les possibilités physiques.
- Adapter ses équilibres et ses déplacements à des environnements ou à des contraintes variés.

### LES VISITES GUIDÉES | Durée : 1h

#### → VISITE DÉCOUVERTE

## 1. LES DÉFIS DU SPORT

Inventé au XIX<sup>e</sup> siècle, le sport est devenu incontournable dans nos sociétés. S'il trouve ses origines dans l'Antiquité, il est aujourd'hui synonyme de dépassement de soi, d'une quête de la performance. Cette visite du parcours permanent permet aux élèves de découvrir l'évolution des pratiques sportives et de ses équipements.

#### → VISITE BIENFAITS DU SPORT

## 2. LE SPORT, C'EST BON POUR LE MORAL

Découvrez comment les grands champions et diverses disciplines sportives ont influencé notre bien-être physique et mental à travers les époques. Les élèves parcourent les collections pour explorer les bienfaits du sport sur la santé à travers des histoires et des petits exercices physiques.

### LES ATELIERS PÉDAGOGIQUES | Durée : 1h

#### → ATELIER DÉCOUVERTE



## 1. CRAPA'HUTTONS

Notre corps est une drôle de machine... Que se passe-t-il quand nous faisons du sport ? Pour répondre à la question, cet atelier permet de découvrir ses muscles lors de mouvements sportifs sollicitant coordination, équilibre et réflexe.

#### COMPÉTENCES PÉDAGOGIQUES :

- Reconnaître des comportements favorables à sa santé.
- Apprendre à entretenir sa santé par une activité physique régulière.
- Comprendre le fonctionnement du corps humain à l'effort.

#### → ATELIER SPORT/SANTÉ



## 2. J'PEUX PAS, J'AI PISCINE !

Imaginé à partir des collections documentaires du Musée National du Sport, cet atelier propose un plongeon dans le temps, pour un cours de natation hors de l'eau datant de 1880 ! Les élèves découvrent et expérimentent les anciennes pratiques d'apprentissages, entre natation et gymnastique.

#### COMPÉTENCES PÉDAGOGIQUES :

- Découvrir les principes d'une bonne hygiène de vie, à des fins de santé et de bien-être.
- Prendre conscience des différentes ressources à mobiliser pour agir avec son corps.
- Adapter sa motricité à des environnements variés



2

OFFRES

Exposition temporaire

---



EXPOSITION

# SPORT & CINÉMA

FILMONS LA LÉGENDE

À partir  
d'avril  
2025



**Le sport moderne et le cinéma sont deux spectacles nés presque en même temps à la fin du XIX<sup>e</sup> siècle. Ils ont grandi ensemble pour devenir les deux divertissements les plus populaires au monde.**



## FILMONS LA LÉGENDE

Porteur de valeurs et de messages, le sport a nourri le cinéma de son histoire construite à partir de récits flamboyants, de drames tragiques et de destinées hors du commun. Des Chariots de feu à Rocky, des ballets aquatiques d'Esther Williams à la leçon de course à pied d'Usain Bolt, le cinéma s'est emparé de ces légendes sportives pour écrire une histoire populaire du monde tout en écrivant la sienne.

Ces deux spectacles, ces deux pratiques sont aussi deux expressions populaires, créatrices de bonheur et d'évasion, porteuses de valeurs, de frustration et d'envies, de mythes, drainant des foules immenses dans les stades et les salles de cinéma.

### → L'OFFRE PÉDAGOGIQUE

Des visites et des ateliers spécifiques permettent aux élèves de prendre conscience des liens entre le cinéma et le sport, mais aussi de tester, de créer et de bouger autour des oeuvres cinématographiques sélectionnées.

# Maternelles + CP → Cycles 1 et 2

## LES VISITES GUIDÉES | Durée : 1h



### MONSIEUR ET MADAME BISCOTTO SUR LE TAPIS ROUGE

Du tapis de course au tapis rouge, il n'y a qu'un pas ! Les élèves suivent Monsieur et Madame Biscotto monter les marches du podium jusqu'au grand écran. Ils découvrent au cours de la visite les débuts du cinéma à l'aide de différents jouets optiques.



EN FORMULE 3H, UNE PROJECTION PEUT COMPLÉTER LA VISITE ET L'ATELIER.

## LES ATELIERS PÉDAGOGIQUES | Durée : 1h

### → ATELIER SPORTIF



### 1. LES OLYMPIADES CINÉ-SPORTS

Comment mettre en scène le sport ? Cet atelier sportif est un parcours d'obstacles inspiré de célèbres scènes de films. Les élèves sont invités à utiliser leurs compétences motrices afin de rendre la scène la plus cinématographique possible.

#### COMPÉTENCES PÉDAGOGIQUES :

- Adapter ses équilibres et ses déplacements à des environnements ou des contraintes variés.
- Communiquer avec les autres au travers d'actions à visée expressive ou artistique.

### → ATELIER PRATIQUE



### 2. COMME AU CINÉMA !

À travers cet atelier, les élèves réalisent un jouet optique historique, le phénakistiscope. Comme au cinéma, ils découvrent comment l'illusion du mouvement sportif se crée grâce à la décomposition des images.

#### COMPÉTENCES PÉDAGOGIQUES :

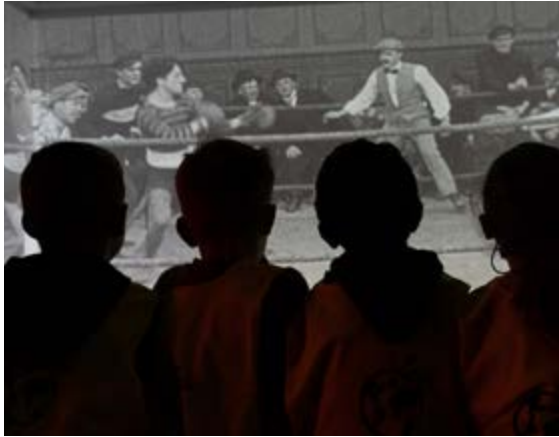
- Expérimenter différentes formes d'expression artistique : dessin, peinture, collage, modelage, etc.
- Observer, comprendre, créer des images, des objets, des productions plastiques.

# Elémentaires



Cycles 2 et 3

## LES VISITES GUIDÉES | Durée : 1h



### SPORT ET SEPTIÈME ART

Cette visite guidée à la rencontre des liens entre le sport et le septième art, permet aux élèves de découvrir les coulisses des films cultes mettant en scène des exploits sportifs. Un parcours de visite qui encourage la réflexion du lien entre le monde du sport et l'univers du cinéma.



EN FORMULE 3H, UNE PROJECTION PEUT COMPLÉTER LA VISITE ET L'ATELIER.

## LES ATELIERS PÉDAGOGIQUES | Durée : 1h

### → ATELIER SPORTIF



### 1. LES OLYMPIADES CINÉ-SPORTS

Comment mettre en scène le sport ? Durant cet atelier, les élèves explorent les liens entre sport et cinéma à travers des défis sportifs inspirés de scènes emblématiques. Sous la forme d'olympiades, ils s'exercent à réaliser des parcours sportifs issus du cinéma.

#### COMPÉTENCES PÉDAGOGIQUES :

- Développer ses capacités motrices, collaborer, coopérer, respecter les règles.
- Expérimenter des techniques, produire des œuvres, comprendre les œuvres d'art.

### → ATELIER PRATIQUE



### 2. L'ILLUSION DU MOUVEMENT SPORTIF

Lors de cet atelier, les élèves découvrent les bases du cinéma moderne avec la réalisation d'un phénakistiscope, jouet optique historique. Pour allier l'image au son, les élèves expérimentent dans un second temps l'art du bruitage, en créant des effets sonores spécifiques aux mouvements sportifs.

#### COMPÉTENCES PÉDAGOGIQUES :

- Produire des œuvres plastiques, exprimer des émotions et des perceptions.
- Expérimenter des techniques, produire des œuvres, comprendre les œuvres d'art.

# 3

## OFFRES Sport & Océan

*Les sports aquatiques au service de la protection des mers et des océans*

---

À l'occasion de la troisième Conférence des Nations Unies sur l'Océan, *One Ocean Summit*, qui se tiendra à Nice en juin 2025, le Musée National du Sport propose une offre dédiée à la protection des océans en lien avec les pratiques de sports aquatiques.



# Maternelles + CP



## → VISITE CONTÉE : BATEAU SUR L'EAU

Tous à l'eau avec Monsieur et Madame Biscotto ! Plongez dans l'univers des sports aquatiques (natation, aviron, joutes nautiques, water polo, planche à voile, apnée, voile, surf) au cours d'une visite contée sur le thème de l'eau.

## LES ATELIERS PÉDAGOGIQUES | Durée : 1h



### 1. L'ENTRAÎNEMENT DU NAVIGATEUR

Matelot ou capitaine, chaque élève devient un membre de l'équipage. Sur un bateau de course comme en aviron, chaque sportif est indispensable. Les élèves découvrent ainsi les valeurs des marins telle que la solidarité et l'entraide.

#### COMPÉTENCES PÉDAGOGIQUES :

- Développement des habiletés motrices.
- Apprentissage de la coopération entre les élèves.

### 2. ATELIER PRATIQUE : RECYCL'ART

À partir de déchets que l'on peut retrouver dans les mers et sur les plages, les élèves sont invités à créer une œuvre d'art inspirée de l'univers marin. Les enfants sont ainsi sensibilisés à la protection des océans et au recyclage, tout en participant à une activité artistique.

Objets recyclés à apporter par la classe (suite à une séance de plogging) : objets flottants (bouteilles, tonge cassée, lunettes, etc...).

#### COMPÉTENCES PÉDAGOGIQUES :

- Explorer des formes, des grandeurs, des suites organisées
- Explorer le monde du vivant, des objets et de la matière.



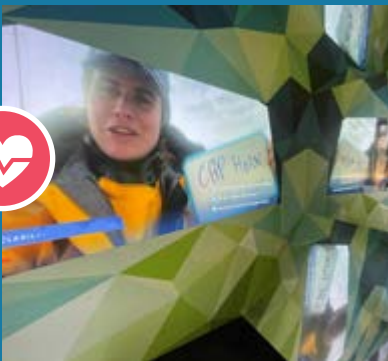
# Elémentaires



## → VISITE : À LA DÉCOUVERTE DES SPORTS AQUATIQUES

Quels sont les sports en lien avec l'eau ? Quels sont les enjeux de ces pratiques ? Quelles problématiques engendrent-elles face à la protection de l'environnement ? Au cours de cette visite, les élèves sont invités à se questionner à travers la découverte des différentes activités aquatiques.

### LES ATELIERS PÉDAGOGIQUES | Durée : 1h



#### 1. L'ENTRAÎNEMENT DU NAVIGATEUR

Barreur ou skipper, chaque élève devient un membre de l'équipage. Sur un bateau de course comme en aviron, chaque sportif est indispensable. On découvre ainsi les compétences physiques nécessaires et les valeurs chères aux marins telle que la solidarité.

##### COMPÉTENCES PÉDAGOGIQUES :

- S'approprier une culture physique sportive et artistique.
- Partager des règles, assumer des rôles et responsabilités.



#### 2. COMMENT PROTÉGER LA MER QUAND ON PRATIQUE UN SPORT AQUATIQUE ?

À la manière des débats mouvants et actifs, les élèves seront amenés à trouver des solutions à la question de la protection des océans lors de pratiques aquatiques. Les thèmes de la pollution marine, de la biodiversité, du changement climatique des océans et de la protection et gestion des côtes seront abordés.

##### COMPÉTENCES PÉDAGOGIQUES :

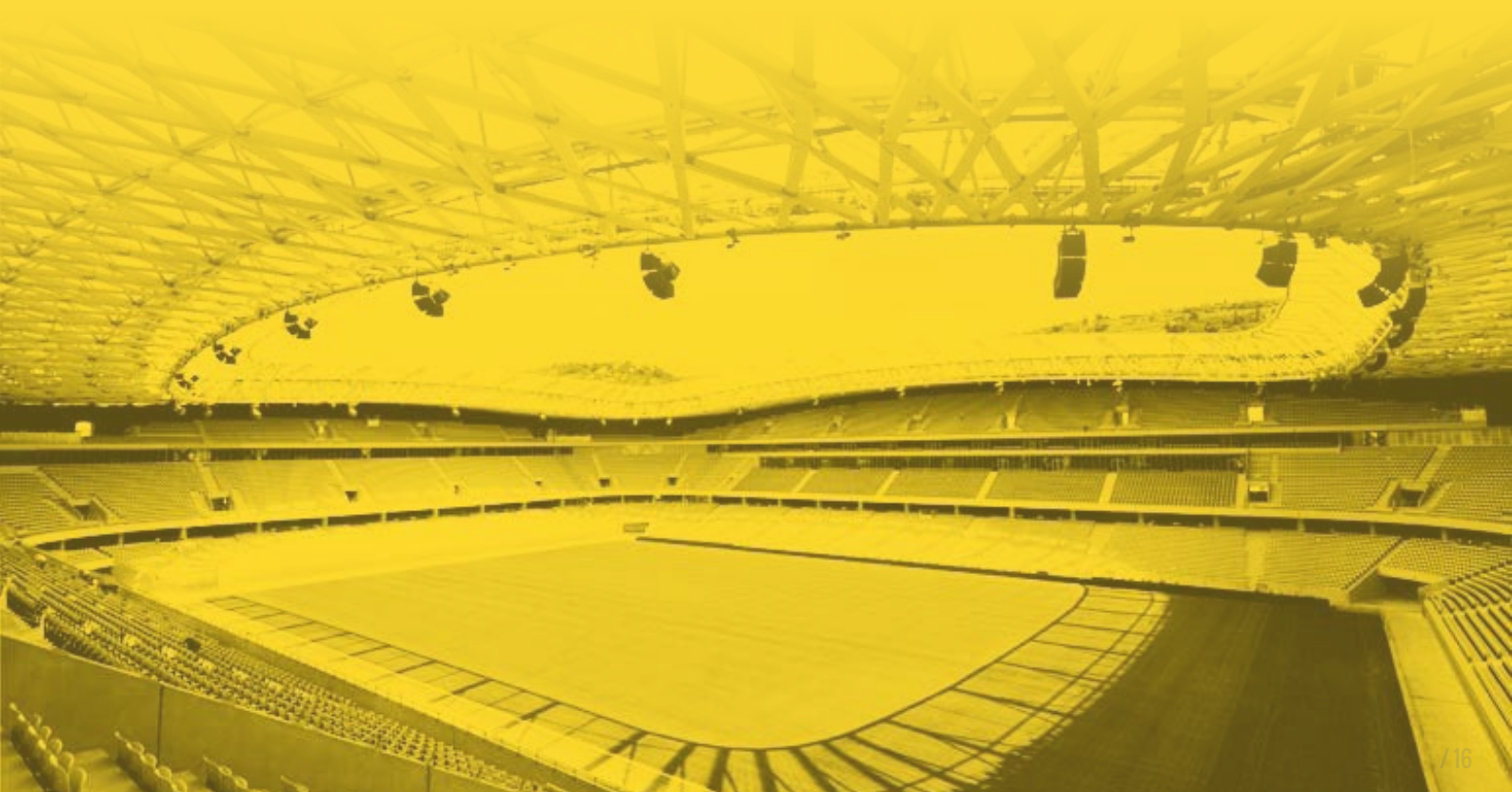
- Interagir de façon efficace et maîtrisée dans un débat avec leurs pairs.
- Adopter un comportement éthique et responsable.

4

OFFRES

**Allianz Riviera**

---





# Maternelles & Élémentaires

**VISITE GUIDÉE STADE + MUSÉE | Durée : 2h**



## **VISITE DE L'ALLIANZ RIVIERA\***

L'Allianz Riviera, répond aux exigences sportives du XXI<sup>e</sup> siècle. Joyau architectural unique par sa construction écoresponsable, le stade est l'écrin du sport niçois. Il accueille également les grands événements sportifs internationaux comme la Coupe du monde de rugby en 2023 ou encore les Jeux Olympiques en 2024. Sa visite offre la possibilité d'associer les bavardages sportifs d'un vestiaire, aux grands aspects sociétaux du monde sportif.

Outil pluridisciplinaire, il permet également de découvrir les différents métiers qui oeuvrent quotidiennement pour offrir le meilleur du sport toute l'année.

\* Sous réserve de la disponibilité du stade



## **VISITE DU MUSÉE NATIONAL DU SPORT**

L'offre « Allianz Riviera » comprend également la découverte du parcours permanent et de ses collections sportives. La visite s'adapte à l'âge et au niveau scolaire des élèves et permet de parcourir plus de 500 ans d'histoire du sport à travers des objets historiques et des expériences sportives inédites.



Imaginé par l'architecte français Jean-Michel Wilmotte, l'Allianz Riviera a ouvert ses portes en 2013 au coeur de L'Eco Vallée de la Plaine du Var.

En 2014, le stade est récompensé par le musée d'architecture et de design de Chicago, pour son esthétisme et sa volonté de respecter des normes d'excellence en matière de développement durable.

**Une visité dédiée à l'architecture ? p. 24**

→ Pour les maternelles

>>> VISITE-ATELIER



SPORT À LA FOLIE



#### >>> Déroulé de la visite-atelier

Après un bref arrêt auprès des hologrammes montrant des objets conservés au Musée National du Sport, les enfants seront invités à découvrir la collection Sport au Musée Numérique. Dans la Biblio'Art, les enfants devront deviner des sports issus d'un livre à partir d'indices, et finiront par mimer les silhouettes de Keith Haring ! Nous terminerons la visite avec un atelier de collage Keith Haring façon sport.

#### >>> Durée de la visite-atelier

De 1h à 1h30

- Hologrammes + collection : 30 minutes
- Lecture + mime : 30 minutes
- Atelier : 30 minutes

#### >>> Compétences ciblées

- Découverte d'oeuvres sportives
- Découverte de Keith Haring
- Mouvement du corps, observation

→ Pour les élémentaires

>>> VISITE-ATELIER



SPORT À LA FOLIE



#### >>> Déroulé de la visite-atelier

Après une présentation des hologrammes montrant des objets conservés au Musée National du Sport, les élèves seront invités à découvrir la collection Sport au Musée Numérique : sports d'antan et d'aujourd'hui, d'ici et d'ailleurs... Le groupe est ensuite scindé en deux pour suivre une visite de l'exposition *Je suis une oeuvre d'art!* ou un atelier et un micro-quiz ludique sur les sports ! À vos marques, prêts, partez !

#### >>> Durée de la visite-atelier

Entre 1 heure 30 et 2h

- Hologrammes + collection : 30 minutes
- Micro-quiz : 30 minutes
- Expo/atelier : 30 minutes

#### >>> Compétences ciblées

- Découverte d'oeuvres sportives
- Collaborer tous ensemble
- Tester sa culture populaire et générale

#### >>> Thèmes disponibles

- MICRO-QUIZ « Histoire & Sports »
- MICRO-QUIZ « Arts & Sports »
- MICRO-QUIZ « Objets et équipements sportifs »
- MICRO-QUIZ « Films et musiques sportives »
- MALLETTTE PÉDAGOGIQUE « Triathlon des images »
- MALLETTTE PÉDAGOGIQUE « En famille »
- MALLETTTE PÉDAGOGIQUE « Mime »

Contact : [microfoliedepartementale@departement06.fr](mailto:microfoliedepartementale@departement06.fr)

Une visite et un atelier au Musée National du Sport peuvent compléter l'offre.

# CALENDRIER DES OFFRES

**JUSQU'EN SEPTEMBRE 2025**

## « SPORT & OCÉAN »

→ LES VISITES | **CYCLES 1 et 2**

Bateau sur l'eau (EAC)

→ LES ATELIERS | **CYCLES 1 et 2**

1. L'entraînement du navigateur (PES)
2. Atelier pratique : Recycl'Art (EAC)

→ LES VISITES | **CYCLES 2 et 3**

A la découverte des sports aquatiques (C)

→ LES ATELIERS | **CYCLES 2 et 3**

1. L'entraînement du navigateur (PES)
2. Comment protéger la mer quand on pratique un sport aquatique ? (C)

---

## PARCOURS PERMANENT

→ LES VISITES | **CYCLES 1 et 2**

1. La journée de M. et Mme Biscotto (EAC)
2. Le parcours santé de M. et Mme Biscotto (PES)

→ LES ATELIERS | **CYCLES 1 et 2**

1. Stop la bagarre ! (C)
2. J'peux pas j'ai sport (PES)

→ LES VISITES | **CYCLES 2 et 3**

1. Les défis du sport (PES)
2. Le sport, c'est bon pour le moral (PES)

→ LES ATELIERS | **CYCLES 2 et 3**

1. CRAPA'huttons (PES)
2. J'peux pas j'ai piscine (PES)

---

## STADE ALLIANZ RIVIERA

→ LES VISITES | **CYCLES 1, 2, 3 et 4**

Découverte du stade + visite du musée (C) (EAC)

---

## MICRO-FOLIE 06

→ OFFRE PARTENAIRE POUVANT SE COMPLÉTER PAR UNE VISITE ET/OU UN ATELIER AU MUSÉE NATIONAL DU SPORT

**DE AVRIL À SEPTEMBRE 2025**

## « SPORT & CINÉMA »

→ LES VISITES | **CYCLES 1 et 2 (EAC)**

M. et Mme Biscotto sur le tapis rouge

→ LES ATELIERS | **CYCLES 1 et 2**

1. Les olympiades ciné-sports (PES)
2. Comme au cinéma ! (EAC)

→ LES VISITES | **CYCLES 2 et 3**

Sport et septième art (EAC)

→ LES ATELIERS | **CYCLES 2 et 3**

1. Les olympiades ciné-sports (PES)
2. Comme au cinéma ! (EAC)

---

## LES PARCOURS

ÉDUCATIF DE SANTÉ (PES)

CITOYEN DE L'ÉLÈVE (C)

D'ÉDUCATION ARTISTIQUE ET CULTURELLE (EAC)

# LES PROJETS 2025

Le Musée National du Sport peut vous accompagner pour mener des projets sur l'année. Il soutient des projets pédagogiques selon la programmation de ses expositions, des thématiques spécifiques ou des événements nationaux.

Pour chaque projet, vous bénéficiez de l'accompagnement d'un médiateur culturel :

- Visite-formation de l'enseignant,
- Ressources pédagogiques,
- Accueil de la classe au musée sous la forme d'une offre 2h, 3h ou 4h,
- Visites à distance interactives,
- Restitution de projet au musée sur un temps scolaire ou extra-scolaire.

## → OFFRE SPORT & OCÉANS

### PROJET ECO-TRIATHLON : Science, Art & Sport

Le Musée National du Sport et ses partenaires proposent de lier Sport, Art et Science autour de 3 défis dont le principal objectif sera cette année la protection des mers et des océans. Ce projet s'adresse à tous les élèves de la grande section à la 3<sup>ème</sup> et s'articule autour de 3 temps forts au Musée National du Sport, au sein d'une des structures partenaires et en classe.

Plus d'informations :  
[lisa.sclavo@museedusport.fr](mailto:lisa.sclavo@museedusport.fr)



## ÉVÈNEMENTS NATIONAUX :

### > Avril 2025 | SEMAINE DE L'OLYMPISME

Lors de cette semaine dédiée à l'olympisme et à ses valeurs, le Musée National du Sport propose des visites et des ateliers thématiques.

### > Mai 2025 | LA CLASSE, L'OEUVRE : THÉMATIQUE CINÉMA

L'opération annuelle « La classe, l'oeuvre » s'inscrit dans le parcours d'éducation artistique et culturelle de l'élève par la valorisation de collections muséales. Une journée de restitution est organisée lors de la Nuit européenne des musées.

Si vous êtes intéressés par l'un de ces dispositifs nationaux, contactez-nous au 04 89 22 44 00 ou par email : [publics@museedusport.fr](mailto:publics@museedusport.fr)

## DANS TA CLASSE !

### LES VISITES VIRTUELLES

Le Musée National du Sport propose une immersion totale dans l'histoire du sport et ses collections grâce à une offre de visites virtuelles menées à distance et en direct par un médiateur culturel. Un moment d'échange, de découverte et de partage comme si vous y étiez !

#### ➔ LE PARCOURS PERMANENT

Plusieurs visites thématiques sont envisageables au cœur de l'exposition permanente en fonction du niveau des élèves et des attentes pédagogiques.

Quelques exemples de thématiques : découverte du monde sportif et des Jeux Olympiques et Paralympiques, Histoire de France/Histoire du sport, Discriminations et mixité, Sport et développement durable, Art, design et sport, etc.

#### ➔ EXPOSITION « LES ELLES DES JEUX »

L'exposition « Les Elles des Jeux » retrace le spectaculaire chemin parcouru en plus de 130 ans par les sportives, de la quasi-exclusion des femmes à la lutte pour la parité.

Cette visite permet d'aborder diverses notions tels que l'égalité filles/garçon, la parité dans le sport ou encore l'inclusion et la mixité.

#### ➔ EXPOSITION « VICTOIRES »

Réalisée en collaboration avec le musée du Louvre

L'exposition « VICTOIRES » propose un dialogue inédit entre les œuvres du musée du Louvre et les collections du Musée National du Sport pour un voyage temporel des Jeux Olympiques antiques à aujourd'hui.

Plusieurs visites thématiques sont proposées : Découverte des Jeux antiques et modernes, Mythologie antique au regard des héros sportifs contemporains, Les victoires politiques et sociales dans le sport, Regard croisé en histoire de l'art à partir de l'allégorie de la victoire, etc.

### LES KITS PÉDAGOGIQUES

Le Musée National du Sport a réalisé, en partenariat avec des experts, 3 malles pédagogiques thématiques, alliant jeux et connaissances.



#### ➔ FÉMINA SPORT

La volonté pédagogique de ce kit est de permettre **une découverte de l'histoire du sport féminin à travers les personnalités qui l'ont incarné, de susciter des futures vocations d'athlètes, de briser les stéréotypes de genre dans le sport** et d'informer sur les droits des femmes pour lutter contre les violences. Cette sensibilisation se fait par la culture sportive, le jeu et la découverte d'un patrimoine sportif.

#### ➔ ECO-GAMES

Si le sport est bon pour la santé, il ne l'est pas toujours pour la planète. Pourtant, partout en France, **des sportifs et associations se mobilisent pour l'environnement**. Le Musée National du Sport, soucieux de participer à ce mouvement des consciences a réalisé en collaboration avec l'association SVPlanète et MAIF, un kit pédagogique sur le thème « Sport et développement durable ».

#### ➔ JEUX, ART & SPORT

À l'occasion de Paris 2024, la Réunion des musées nationaux - Grand Palais et le Musée National du Sport font équipe pour créer la mallette Jeux, Art & Sport. En 4 ateliers, les participants découvrent **les grandes familles de sports à travers des situations ludiques d'apprentissages**, qui leur permettent d'en appréhender les enjeux sociétaux, historiques, physiques et artistiques.

+ Des expositions itinérantes, en lien avec les malles, sont également proposées à la location ou à la vente.

### INFOS ET RÉSERVATIONS

➔ [communication@museedusport.fr](mailto:communication@museedusport.fr)

### INFOS & RÉSERVATIONS

➔ [nicolas.mangiapan@museedusport.fr](mailto:nicolas.mangiapan@museedusport.fr)

➔ 04 89 22 44 00

Matériel nécessaire : micro webcam et vidéo projecteur TBI.



SCANNEZ  
Pour découvrir les expositions

# INFORMATIONS PRATIQUES

---



# Formation et fidélité



## CALENDRIER DES VISITES DÉCOUVERTES

Découvrez les espaces, les nouvelles expositions et les activités proposées par le Musée National du Sport. Une étape importante avant votre venue avec les élèves.

### Pour l'année 2025

- Mercredi 5 février 2025 à 13h30 | Présentation de l'exposition temporaire « Sport & Cinéma » et des offres pédagogiques associées (l'exposition ouvrira ses portes en avril 2025).
- Mercredi 24 avril 2025 à 13h30 | Visite de l'exposition temporaire « Sport & Cinéma ».

Réservation obligatoire au 04 89 22 44 00  
ou par email : [reservations@museedusport.fr](mailto:reservations@museedusport.fr)

## BÉNÉFICIEZ DE TARIFS AVANTAGEUX À PARTIR DE 5 CLASSES

### Conventions pour l'année 2025

#### Vous souhaitez venir avec plusieurs classes ?

Il est possible de mettre en place une convention avec votre établissement lorsque ce dernier s'engage à venir avec un minimum de 5 classes sur une même année scolaire. **Dans ce cas, le tarif de la formule 2h est de 3,50 € par élève au lieu de 6 € et le tarif de la formule 3h à 10 € par élève au lieu de 13 €.**

Renseignements : [aurelie.franzin@museedusport.fr](mailto:aurelie.franzin@museedusport.fr)

# Tarifs & réservations



## HORAIRES

**Le Musée National du Sport est ouvert :**

**De septembre à mai**

Du mardi au dimanche, de 10h à 17h

**De juin à août**

Tous les jours, de 10h à 18h.

- **La réservation est obligatoire pour tous les groupes, même en visite libre.**
- **Les groupes peuvent être accueillis à partir de 9h30 (sous conditions).**
- **En visite libre, l'entrée est gratuite pour les moins de 18 ans et réduite pour les 18-25 ans.**

## INFORMATIONS GROUPE

- Les groupes doivent être constitués de 10 participants minimum.
- Jusqu'à 300 enfants peuvent être accueillis en simultané.
- Pour les formules incluant le stade, un minimum de 20 participants sera demandé.
- Les accompagnateurs bénéficient de la gratuité quelle que soit la formule choisie (limité à 4 accompagnateurs par classe).
- Tous les accompagnateurs doivent rester avec le groupe pendant le temps d'activité. Ils peuvent être sollicités pour aider à l'encadrement des ateliers.



> Pour les ateliers en extérieur, il est nécessaire de prévoir une tenue adaptée, une casquette et une bouteille d'eau pour chaque élève. En cas de mauvaises conditions météorologiques, ils peuvent être remplacés par un atelier en intérieur.

> Le gilet est nécessaire au musée. Pour conserver nos œuvres, la température dans les espaces d'exposition est réduite. L'été, le choc thermique est d'autant plus fort !

## Tarif groupe scolaire (par élève)

**Formule 2h : 1 visite + 1 atelier**

**6 €**

**Visite du stade Allianz Riviera + visite du musée**

**8 €**

**Formule 3h : 2 visites + 1 atelier ou 1 visite + 2 ateliers**

**13 €**

**Formule 4h : 2 visites + 2 ateliers**

**17,50 €**

**Visite virtuelle du Musée National du Sport**

**100 € (la séance)**





INTERNATIONAL DU SPORT

see. JENX

see. JENX

see. JENX

see.

# CONTACTS

## SERVICE DES PUBLICS

04 89 22 44 00

[reservations@museedusport.fr](mailto:reservations@museedusport.fr)

## MUSÉE NATIONAL DU SPORT

6 allée Camille Muffat – Stade Allianz Riviera

06200 Nice

04 89 22 44 00

[contact@museedusport.fr](mailto:contact@museedusport.fr)



 **MUSÉE NATIONAL DU SPORT**

[www.museedusport.fr](http://www.museedusport.fr)

